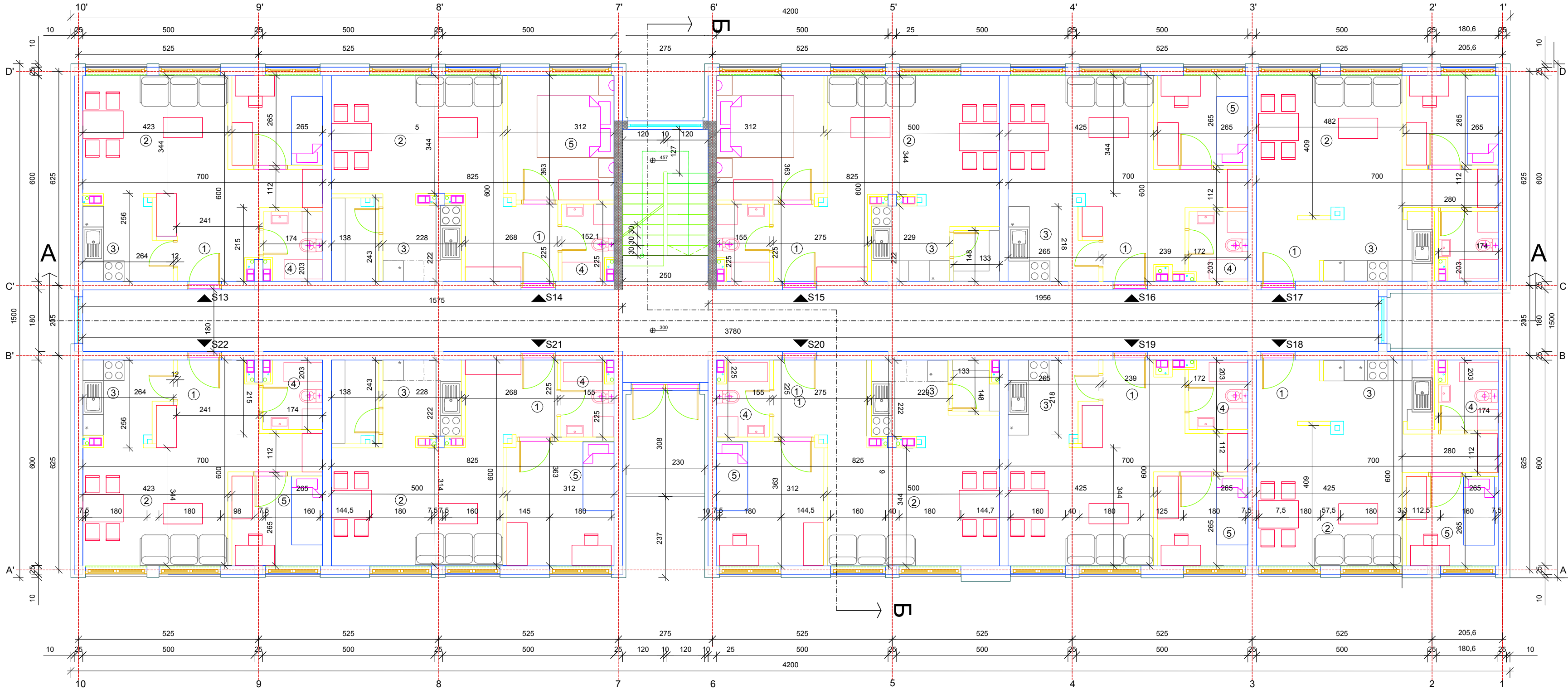


Идејно решење вишепородичног стамбеног објекта



СТАН 13 ЈЕДНОПОСОБАН

РБ	NAZ.PROST.	П м2-Б	П м2-Н
1	ПРЕДСОБЉЕ+ХОДНИК	3.28	
2	ДН.С+ТРП.	18	
3	КУХИЊА		7
4	СОБА	3.3	
5	КУПАТИЛО	6.12	
УКУПНО		42.3	39.31

СТАН 14 ДВОСОБАН

РБ	NAZ.PROST.	П м2-Б	П м2-Н
1	ПРЕДСОБЉЕ	6.35	
2	ДН.С+ТРП.	17.26	
3	КУХИЊА	8.86	
4	КУПАТИЛО	3.5	
5	СОБА	11.28	
УКУПНО		50 m2	47,25

СТАН 15 ДВОСОБАН

РБ	NAZ.PROST.	П м2-Б	П м2-Н
1	ПРЕДСОБЉЕ	6.35	
2	ДН.С+ТРП.	17.26	
3	КУХИЊА+ОСТ	8.86	
4	СОБА	11.28	
5	КУПАТИЛО	3.5	
УКУПНО		50 m2	47,25

СТАН 16 ЈЕДНОПОСОБАН

РБ	NAZ.PROST.	П м2-Б	П м2-Н
1	ПРЕДСОБЉЕ+ХОДНИК	3.28	
2	ДН.С+ТРП.	18	
3	КУХИЊА	6.12	
4	КУПАТИЛО	3.3	
5	СОБА	7	
УКУПНО		42.3	39.31

СТАН 17 ЈЕДНОПОСОБАН

РБ	NAZ.PROST.	П м2-Б	П м2-Н
1	ПРЕДСОБЉЕ+ХОДНИК	3.28	
2	ДН.С+ТРП.	18	
3	КУХИЊА	6.12	
4	КУПАТИЛО	3.3	
5	СОБА	7	
УКУПНО		42.3	39.31

Заједничке просторије

РБ	НАЗ. ПРОСТ.	П м2-Б	П м2-Н
1	Ветробран	6.25	
2	Степениште	9	
3	Ходник	72.8	
УКУПНО		88 m2	

Нето површина станова на приземљу 424.6m2
Нето површина 1. спрата 473.55 m2
Бруто површина 1. спрата 613 m2

СТАН 18 ЈЕДНОПОСОБАН

РБ	NAZ.PROST.	П м2-Б	П м2-Н
1	ПРЕДСОБЉЕ+ХОДНИК	3.43	
2	ДН.С+ТРП.	18	
3	КУХИЊА	6.12	
4	КУПАТИЛО	3.3	
5	СОБА	7	
УКУПНО		42.3	39.31

СТАН 19 ЈЕДНОПОСОБАН

РБ	NAZ.PROST.	П м2-Б	П м2-Н
1	ПРЕДСОБЉЕ+ХОДНИК	3.28	
2	ДН.С+ТРП.	18	
3	КУХИЊА	6.12	
4	КУПАТИЛО	3.3	
5	СОБА	7	
УКУПНО		42.3	39.31

СТАН 20 ДВОСОБАН


РБ	NAZ.PROST.	П м2-Б	П м2-Н
1	ПРЕДСОБЉЕ	6.35	
2	ДН.С+ТРП.	17.26	
3	КУХИЊА	8.86	
4	КУПАТИЛО	3.5	
5	СОБА	11.28	
УКУПНО		50 m2	47,25

СТАН 21 ДВОСОБАН

РБ	NAZ.PROST.	П м2-Б	П м2-Н
1	ПРЕДСОБЉЕ	6.35	
2	ДН.С+ТРП.	17.26	
3	КУХИЊА	8.86	
4	КУПАТИЛО	3.5	
5	СОБА	11.28	
УКУПНО		50 m2	47,25

СТАН 22 ЈЕДНОПОСОБАН

РБ	NAZ.PROST.	П м2-Б	П м2-Н
1	ПРЕДСОБЉЕ+ХОДНИК	3.28	
2	ДН.С+ТРП.	18	
3	КУХИЊА	6.12	
4	КУПАТИЛО	3.3	
5	СОБА	7	
УКУПНО		42.3	39.31

ЈП „УРБАНИЗАМ“ 26000 Панчево, Карађорђева 4, тел: +381 13 2190 300 факс: +381 13 319 005 www.urbanizam.pancevo.rs		ИДР	Бр. предмета 60/18 Датум Април 2018
	Инвеститор:	Град Вршац,Трг победе 1	
	Назив објекта:	Вишепородични стамбени објекат	
	Одговорни пројектант:	Јелена Томић	
	Бр: лиценце:	300 Е53407	
	Пројектант сарадник:	инж. Милош Цекић	
Цртеж (назив)		Размера 1:100	Бр. листа 3
ОСНОВА 1. СПРАТА			